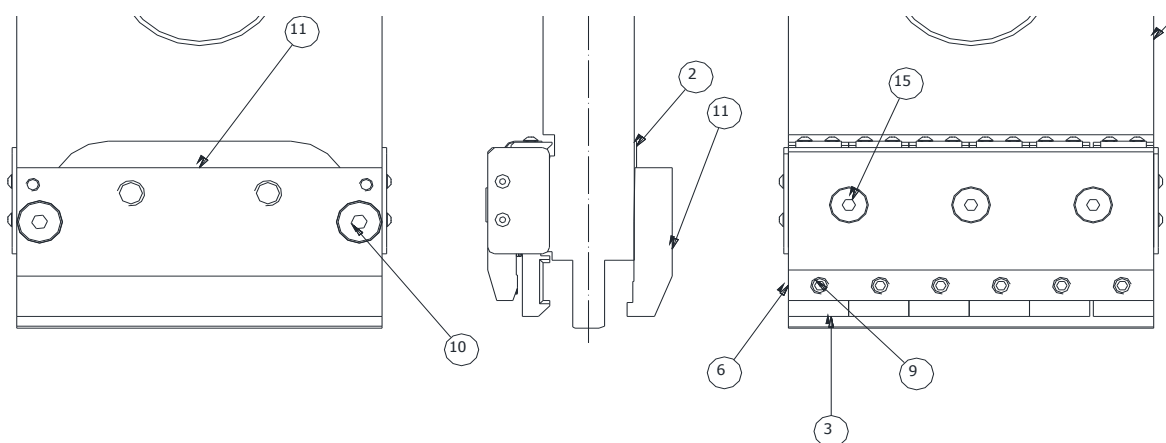


## Manuale istruzione e sicurezza intermedio pneumatico mod. Eva

Intermedio con inserimento frontale degli utensili con sistema di auto allineamento mod. EVA

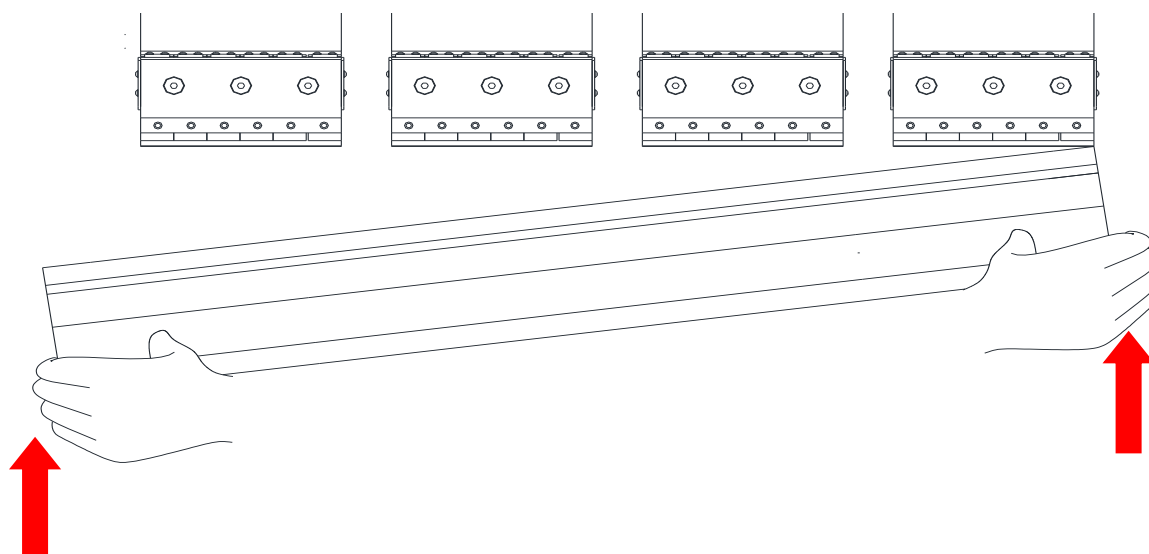


### Caratteristiche tecniche:

- altezza 110 mm
- larghezza 160 mm
- inserimento verticale
- auto allineamento
- chiusura pneumatica
- trattamento termico
- massimo carico 100 t/m

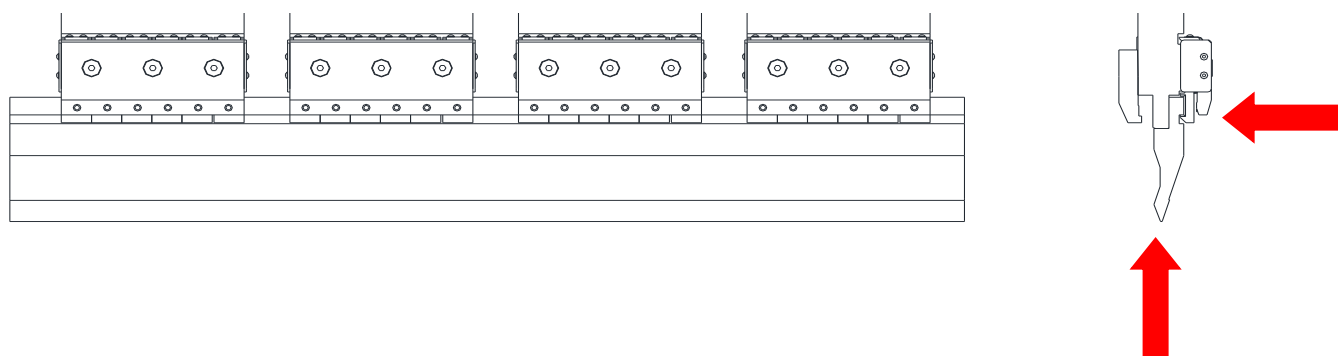
### Inserimento frontale dei punzoni:

L'inserimento in se non richiede particolari attenzioni, si raccomanda, di porre sempre le corrette misure di sicurezza. Per facilitare l'operazione d'innesto di utensili particolarmente lunghi, si consiglia di inserire in maniera angolata l'utensile all'intermedio (vedi foto). Controllare che tutti i ganci (3) siano perfettamente inseriti nella cava di sicurezza dell'utensile.



## Chiusura del sistema:

La chiusura dell'intermedio avviene attraverso un selettore o pulsante elettrico, posto nel CNC o nella pedaliera di comando.

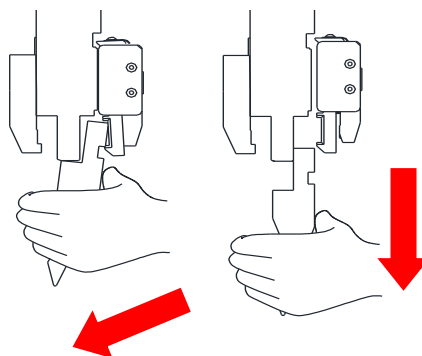


## Estrazione degli utensili in maniera frontale

L'utensile può essere tolto nella maniera "classica" di sfilamento laterale o in maniera frontale tramite lo sgancio dalla staffa anteriore.

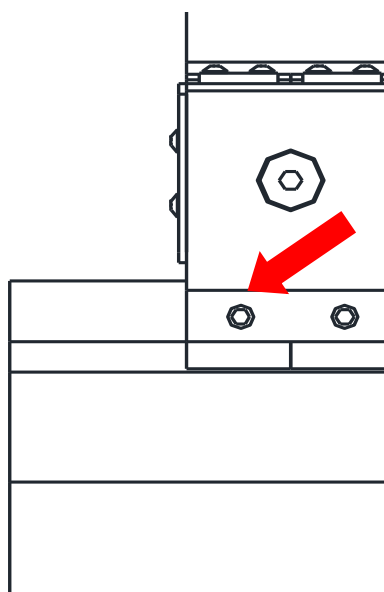
La corretta sequenza è riportata nella figura 1 e nei punti sottostanti:

1. spingere l'utensile verso l'interno macchina, a questo movimento si nota come la staffa e il punzone si svincolano dal sistema di anti caduta,
2. sfilare l'utensile dall'intermedio.



## Uso delle regolazioni di chiusura

Il sistema EVA System dispone di regolazioni sul singolo gancio di sicurezza per ovviare a piccole imperfezioni degli utensili. Nel caso di composizioni di frazionati con tolleranze diverse, piccole imperfezioni degli utensili, usure diverse, il sistema può bloccare ogni singolo gancio indipendentemente semplicemente agendo sulla vite (vedi figura), questa operazione è molto utile quando si richiede un perfetto allineamento degli utensili.



## Sicurezza:

Per la tutela della propria persona e per l'incolumità delle persone che usano i sistemi, è obbligatorio l'uso dei sistemi di protezione individuali obbligatori a normativa di legge. Si raccomanda di leggere attentamente il manuale e le nozioni in esso riportate. L'uso scorretto di tali sistemi possono essere pericolosi.



Manutenzione periodica:

Gli intermedi non richiedono particolari forme di manutenzione.